

Bilag 1: Fuglearter som der i Grønland findes jagttid på, og dermed ikke er totalfredede.

Fugle på land

<i>Corvus corax</i>	Tulugaq	Ravn
<i>Lagopus mutus</i>	Aqisseq	Fjeldrype

Fugle ved vand

Måger og lignende

<i>Larus glaucoides</i>	Naajaannaq	Hvidvinget måge
<i>Larus hyperboreus</i>	Naajarujuusuaq	Gråmåge
<i>Larus marinus</i>	Naajarluk	Svartbag
<i>Rissa tridactyla</i>	Taateraag	Ride
<i>Fulmarus glacialis</i>	Qaqulluk	Mallemuk

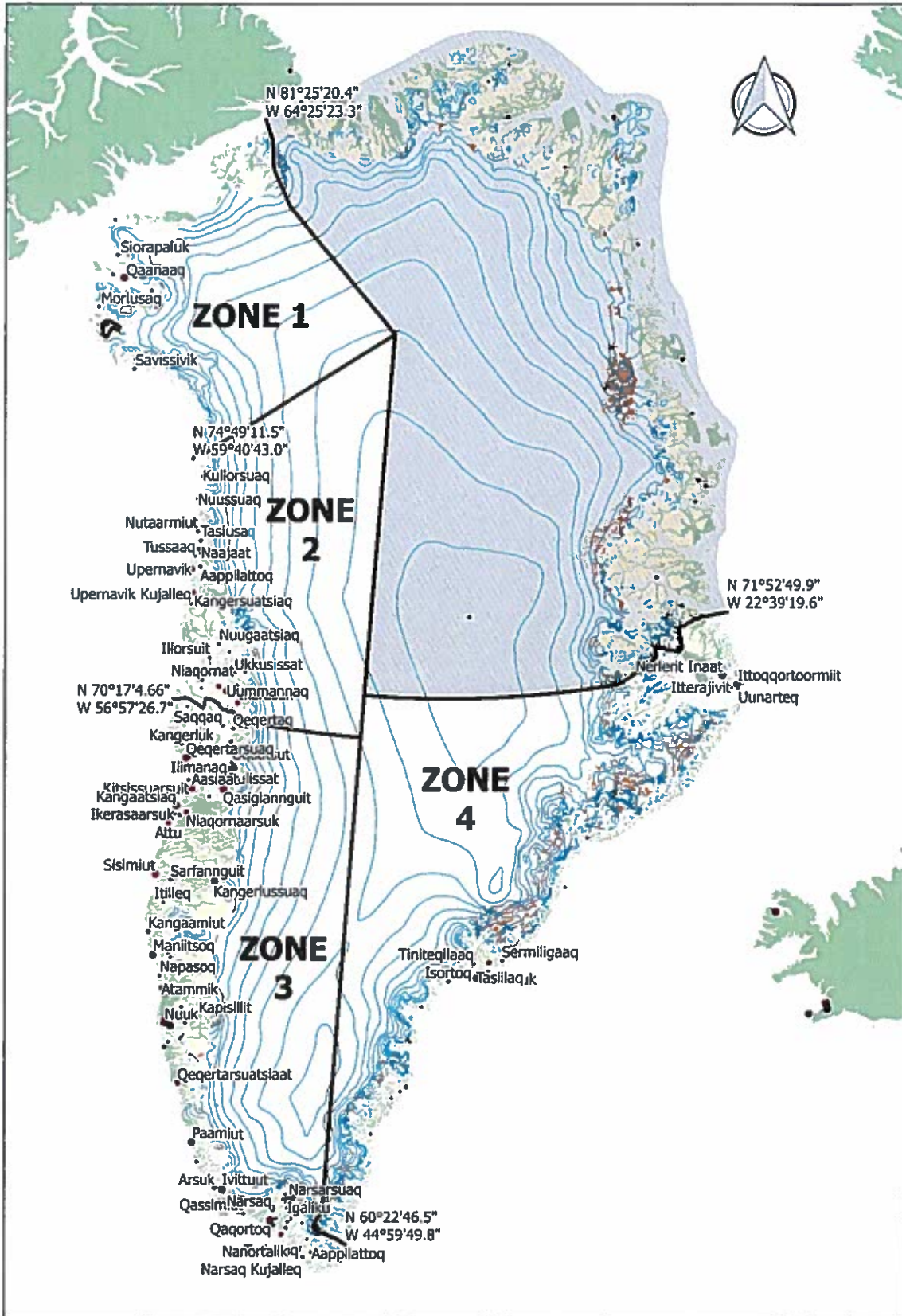
Andefugle

<i>Somateria mollissima</i>	Miteq siorartooq	Edderfugl
<i>Somateria spectabilis</i>	Miteq siorakitsoq	Kongeedderfugl
<i>Clangula hyemalis</i>	Alleq	Havlit
<i>Anas platyrhynchos</i>	Qeerlutooq	Gråand
<i>Anser brachyrhynchus</i>	Nerleq siggukitsoq	Kortnæbbet gås
<i>Anser caerulescens</i>	Kangoq	Snegås
<i>Branta canadensis</i>	Nerlernaarsuk	Canadagås
<i>Branta leucopsis</i>	Nerlernarnaq	Bramgås

Øvrige

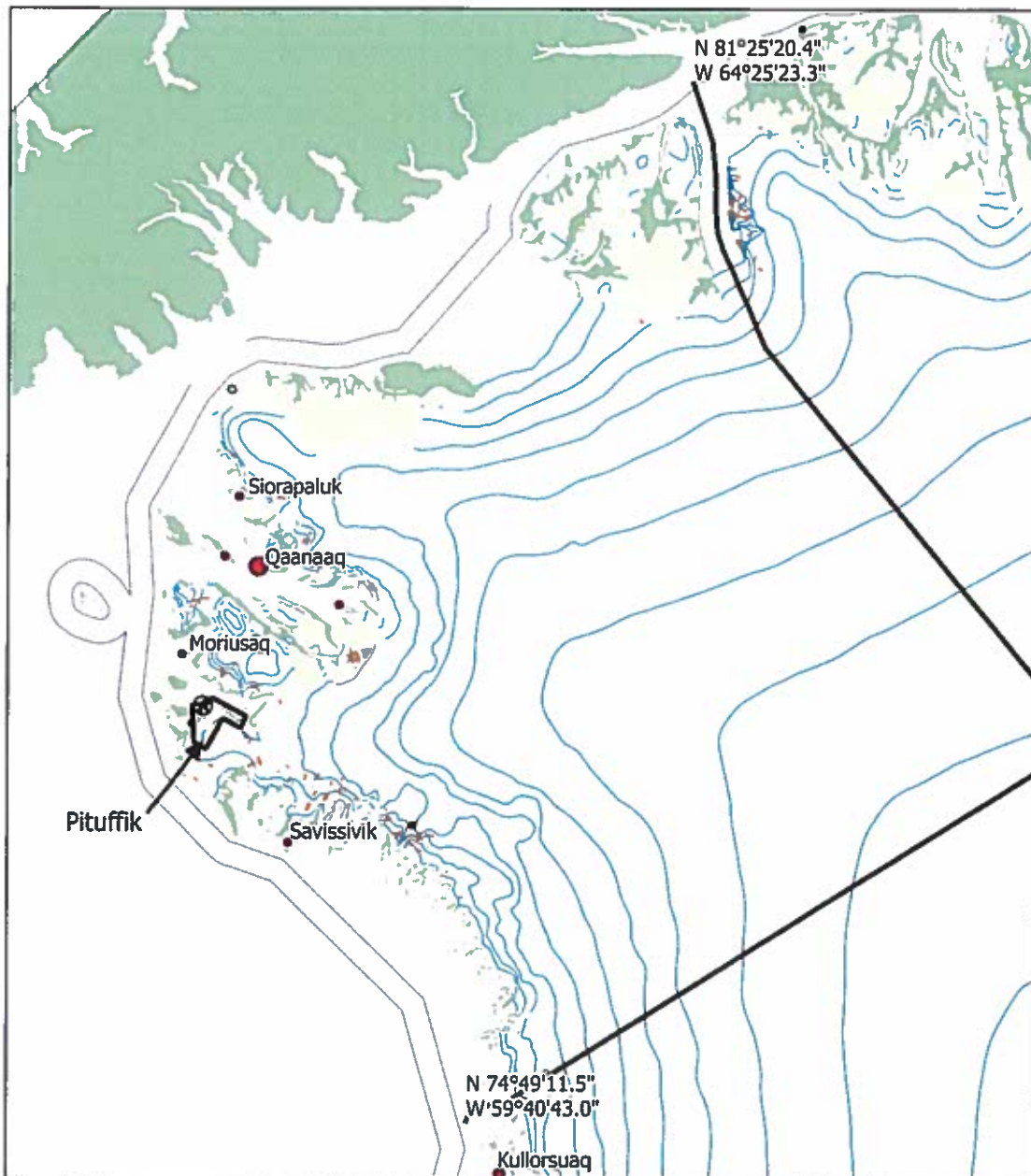
<i>Uria lomvia</i>	Appa	Polar lomvie
<i>Uria aalge</i>	Appa sigguttooq	Atlantisk lomvie
<i>Cephus grylle</i>	Serfaq	Tejst
<i>Alle alle</i>	Appaliarsuk/Appaaraq	Søkonge
<i>Gavia immer</i>	Tuullik	Islom
<i>Phalacrocorax carbo</i>	Oqaatsoq	Skarv

Bilag 2: Oversigt over forvaltningsområderne



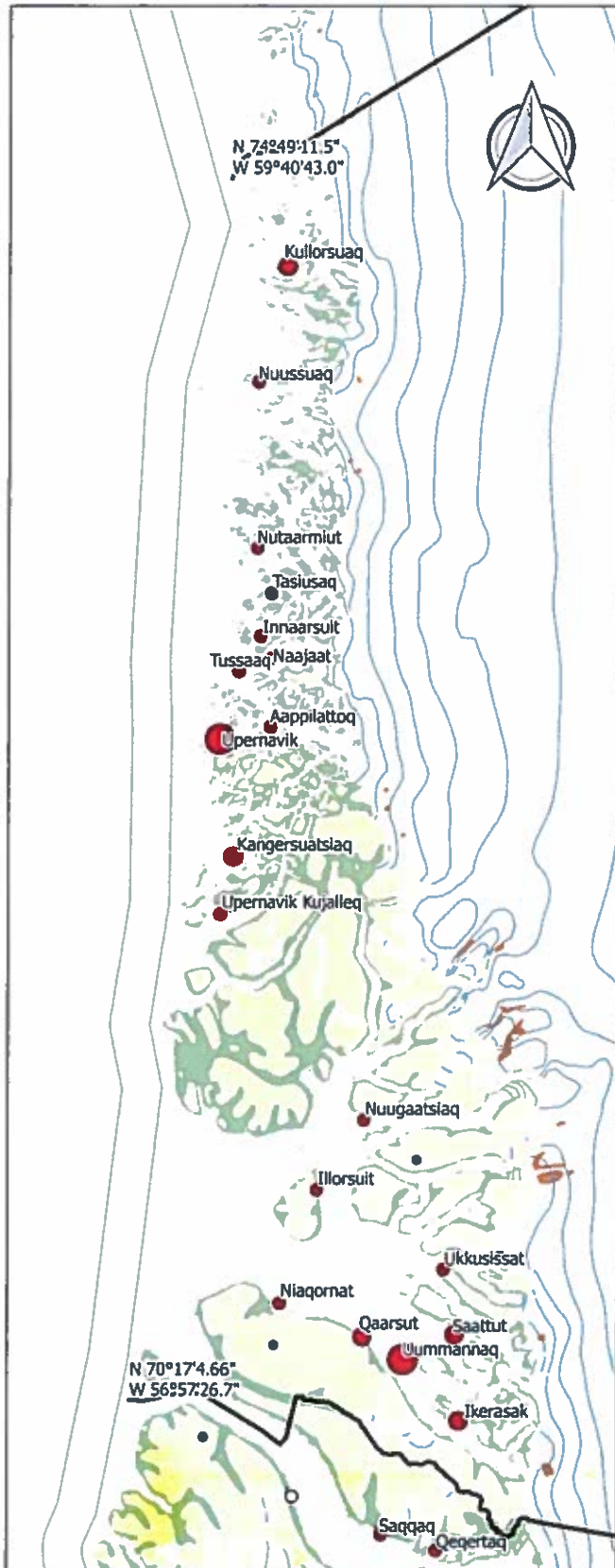
Bilag 3: Forvaltningsområde Zone 1

Zone 1 er afgrænset mod nord ved Petermann Fjord N 81°25'20.4" V 64°25'23.3" mod syd er den afgrænset ved Hammer Ø N 74°49'11.5" V 59°40'43.0"



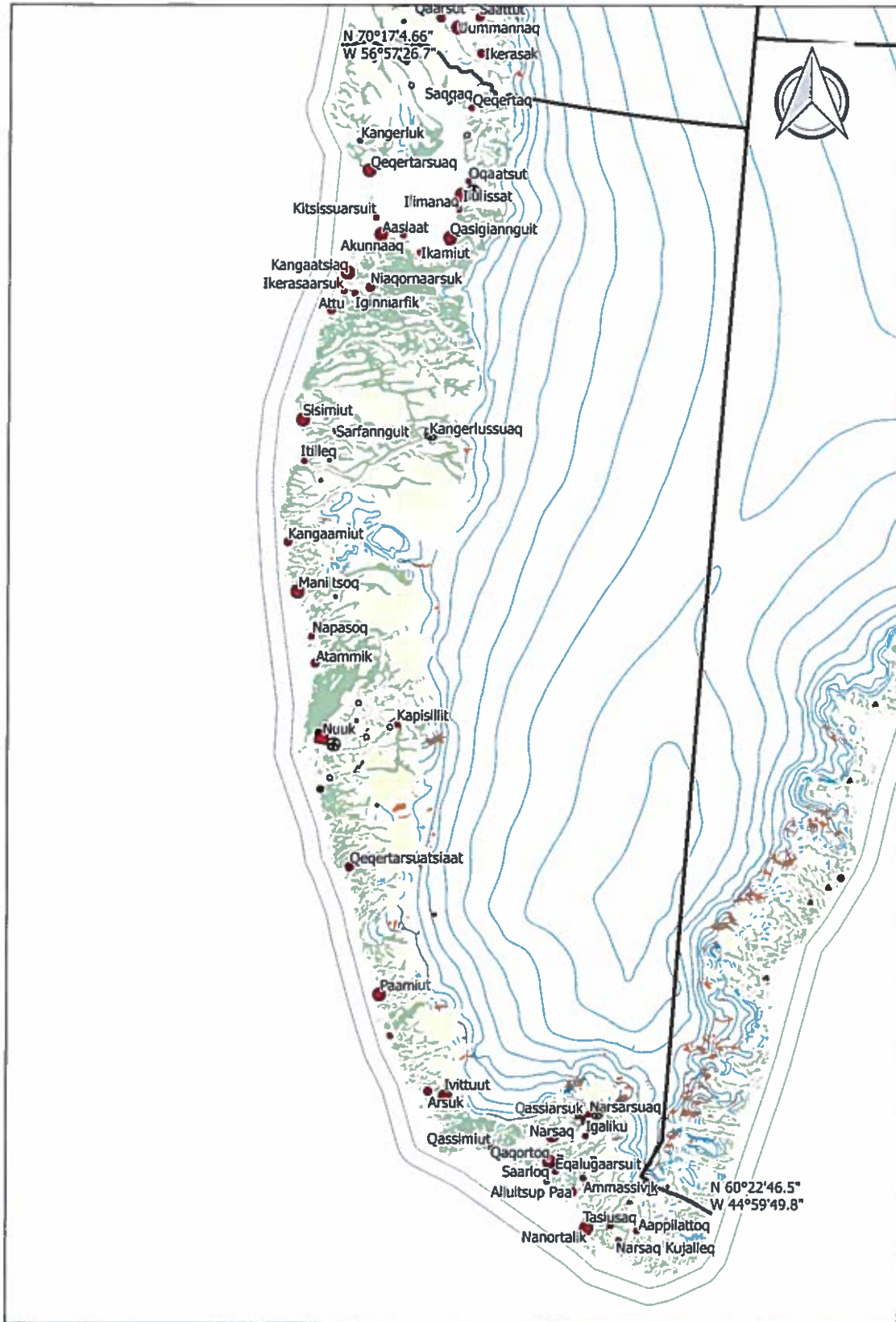
Bilag 4. Forvaltningsområde zone 2

Nordgrænsen falder sammen med forvaltningsområde zone 1 sydlige grænse ved Hammer Ø N 74°49'11.5" V 59°40'43.0". Mod syd afgrænses den ved Maligaat N 70°17'4.66" V 56°57'26.7"



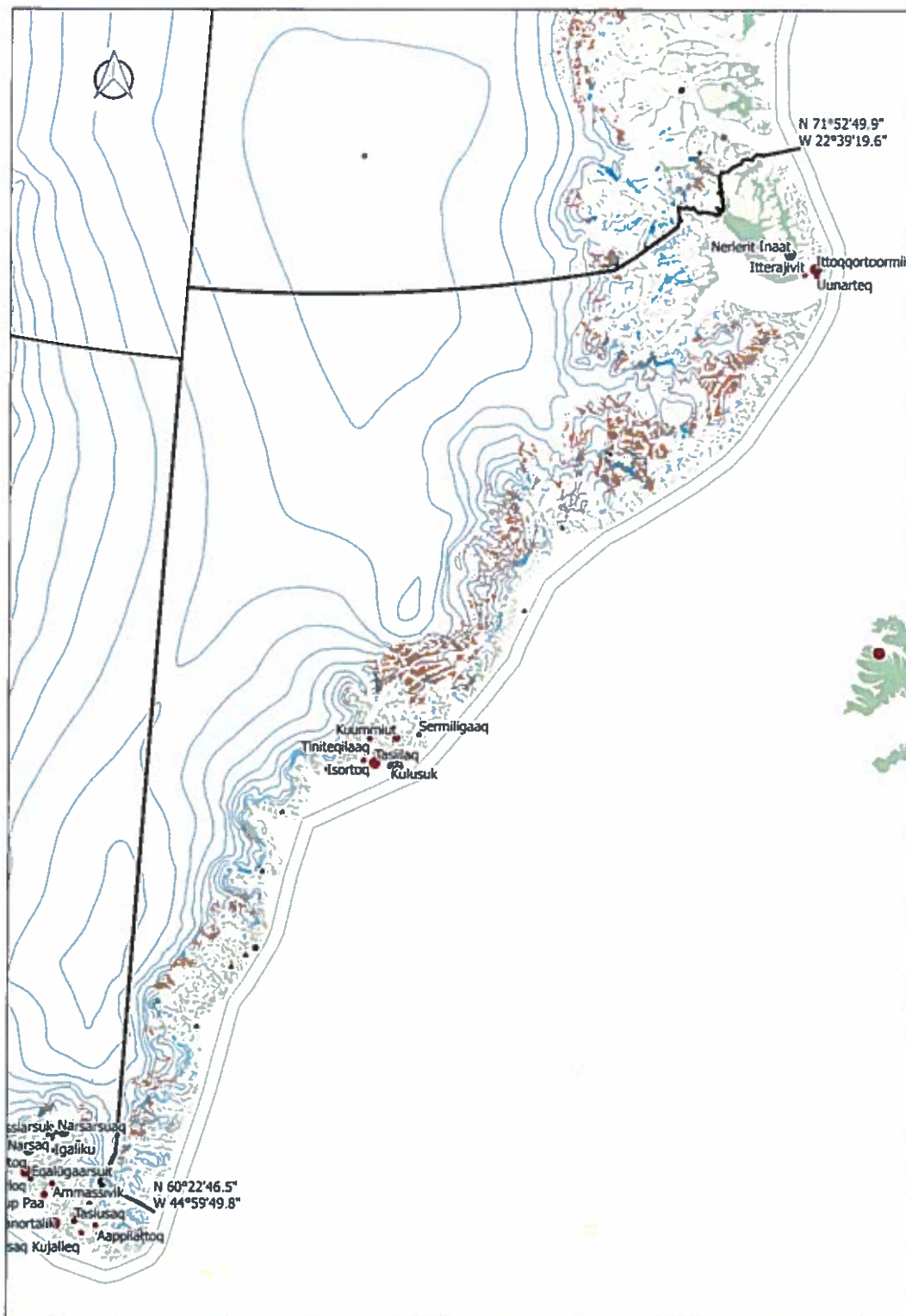
Bilag 5 Forvaltningsområde zone 3

Nordgrænsen falder sammen med forvaltningsområde zone 2 sydlige grænse N 70°17'4.66" V 56°57'26.7" ved Maligaat. Mod syd afgrænses den ved N 60°22'46.5 V 44°59'49.8" ved Kanajoorartuut



Bilag 6
 Forvaltningso
 mråde
 zone 4

Syd grænsen falder sammen med forvaltningsområde zone 3 ved Kanajoorartuut N 70°17'4.66" V 56°57'26.7". Mod nord afgrænses den ved N 71°52'49.9 V 22°39'19.6" ved Kap Biot



Bilag 7: Oversigt over fuglebeskyttelsesområder

Forvaltningsområde	GL navn	Andet navn	Koloni nr. iflg. havfuglekolonidatabasen	GPS-koordinater
Avanersuaq	Lion Øer	Lion Øer	77001	N 77,4864; V 66,6896
Qaanaaq	Apparsuit	Hakluyt Ø	77002	N 77,4409; V 72,6777
Qaanaaq	Appat	Saunders Ø	76014	N 76,5779; V 70,0382
Qaanaaq	Issuvissuup Appai	Parker Snow Bugt	76013	N 76,1579; V 68,684
Qaanaaq	Appat Appai		76012	N 76,0854; V 68,369
Qaanaaq	Kitsissut	Carey Øer	76007, 08, 09, 11 og 15	N 76,7337; V 73,0527
Qaanaaq	Saattut	Sabine Øer	75001	N 75,294; V 60,132
Upernavik	Kitsissorsuit	Edderfugleøer	74001, 74002 og 74003	N 74,043; V 57,773
Upernavik	Kitsissut		73001	N 73,116; V 56,440
Upernavik	Uigorluk	Lilleflad Ø	72040	N 72,3076; V 55,9161
Upernavik	Nunannguit	Smålandene	72030, 72132, 72133, 72134	N 74,043; V 57,773
Upernavik	Kingittoq		72014	N 72,6552; V 55,8845
Upernavik	Kuup Apparsui	Kap Schackleton	73010	N 73,7938; V 56,8158
Upernavik	Kippaku Apparsui	Kippaku	73009	N 73,7196; V 56,6317
Upernavik	Issortusoq		72015	N 72,247; V 55,698

Upernavik	Timmiakulussuit		72011		N 72,6639; V 55,7551
Uumannaq	Qeqertat	Schades øer	71043, 71044, 71053, 71078 og 71079		N 71,39; V 53,84
Ilulissat	Innaq	Ritenbenk	69049		N 69,8074; V 51,3727
Ilulissat	Naajaat		69033		N 69,9669; V 51,1675
Qeqertarsuaq	Assissut	Brændevinskær	69001		N 69,0638; V 53,5169
Aasiaat	Niaqornaq, Innarsuatsiaaq og Basis Ø	Grønne Ejland	68244, 68245, 68247		N 68,8461; V 51,9469
Aasiaat	Saattuarsuit		68030		N 68,8653; V 53,0917
Aasiaat	Nunatsiaq	Rotten	68010		N 68,8639; V 53,4168
Kangaatsiaq/ Qasiqiangnuit	Tasiusarsuaq		68078-68082, 68100-68102, 68161, 69162, 68164, 68179-68186		N 68,38; V 51,33
Kangaatsiaq			67103		N 67,9945; V -53,7986
Maniitsoq	Taateraaf		65019		N 65,9969; V -52,546
Maniitsoq	Sermilinnuaq		65015		N 65,6606; V 52,6464
Maniitsoq	Sermilinnuaq		65013		N 65,6734; V 52,598
Maniitsoq	Innarsuaq	Isortoq	65003		N 65,4586; V 52,1368
Nuuk	Qeqertannuguit		64035		N 64,5033; V 51,3333

Nuuk	Innajuattoq		64019		N 64,733; V 50,6917
Nuuk	Nunngarusuit		63010		N 63,7647; V 51,7269
Paamiut	Taateraarunnerit	Fox Faldet	61002		N 61,3264; V 48,0029
Qaqortoq		Indre Kitsissut	60030		N 60,8667; V 48,3833
Qaqortoq	Kitsissut Avalliit	Ydre Kitsissut	60012		N 60,7561; V 48,4253
Nanortalik	Qeqertat		59004		N 59,8898; V 43,4649
Ittoqqortoormiit	Kangikajik	Kap Brewster	70508		N 70,1525; V 22,0656
Ittoqqortoormiit	Appalik	Raffles Ø	70505		N 70,5973; V 21,5066
Nationalparken		Sandøen	74501		N 74,2670; V 20,1501
Nationalparken		Prinsesse Margrethe Ø	81502, 003, 004, 016, 017		N 81,0215; V 13,1725

Bilag 8: Kort over fuglebeskyttelsesområder

